

# VENUE SPECIFICATIONS



# TECHNIK ALLGEMEIN

## BÜHNENBREITE

6 M

## TIEFE

5 M

## HÖHE

1,15 M

## BACKDROP-PIPE

5,3 M

## PORTALBREITE

5 M

## LICHTE BÜHNENHÖHE

4,2 M

## PARKPLÄTZE

KLEINER PARKPLATZ AM HINTERAUSGANG DES KULAS ODER UNTER DER BRÜCKE NEBEN DEM KULA.  
BEI NIGHTLINERN IST EINE GENAUE ABSPRACHE MIT DEM KULTURLADEN NOTWENDIG.

## LADEWEG

SEITENEINGANG (RAUCHERBEREICH) BIS ZUR BÜHNE CA. 20 M MIT 6 STUFEN.

## KAPAZITÄT

- UNBESTUHLT: 450
- BESTUHLT: CA. 150 SITZPLÄTZE UND CA. 40 STEHPLÄTZE

## TON/LICHT

FESTINSTALLIERTE HAUSANLAGEN FÜR TON UND LICHT VORHANDEN.

## LAUTSTÄRKE

UM UNSEREM PUBLIKUM EIN OPTIMALES KONZERTERLEBNIS BIETEN ZU KÖNNEN, WÜNSCHEN WIR UNS WÄHREND DER SHOW EINEN DURCHSCHNITTLICHEN LAUTSTÄRKEPEGEL VON MAX. 99DB(A) AM FOH (GEMÄß DIN 15 905 TEIL 5). AUF DIESEM WEG MÖCHTEN WIR DAS PUBLIKUM ALLERDINGS AUCH VOR ZU HOHEN SCHALLDRUCKPEGELN SCHÜTZEN.

DAS PERSONAL DES KULTURLADENS IST ZU JEDER ZEIT WEISUNGSBEFUGT. WIR NUTZEN FÜR PRODUKTIONEN GENERELL UNSERE HAUSANLAGE FÜR LICHT UND TON.

MITGEBRACHTE DEKOARTIKEL MÜSSEN ZWINGEND BRANSCHUTZKLASSE B1 ENTSPRECHEN!

# TONTECHNIK

## FRONT PA

LAUTSPRECHER	2	KS TXII MID-HI STACKS MIT 2" / 1" B&C
	2	FRONTFILL/LOWMIDS DOPPEL 15" B&C / 2" / 1" B&C
	2	RAM-AUDIO S6004
	6	R <sup>2</sup> W18 CUSTOM KULA (B&C 18TBW100 - 1000W/80HM)
	2	PKNC XD5002
	1	BSS BLU-160
	2	RCF 732-A
MOBILE PA	2	RCF SUB 705-AS II

## MONITORING

LAUTSPRECHER	4	RCF +10 -A
	8	WEDGES COAXIAL R <sup>2</sup> CX14M (B&C 14CXN76 - 400W/80HM)
	2	SUBWOOFER R <sup>2</sup> W1815 (B&C 18NBX100 - 1000W/80HM)
CONTROLLER/ENDSTUFEN	2	XILICA XP-4080
	2	RAM-AUDIO S6004

## FRONTPLATZ

MISCHPULT	1	MIDAS MR18
	1	MIDAS M32 + MIDAS DL 251 STAGEBOX
	1	BEHRINGER X32

## DJ-EQUIPMENT

DJ-MIXER	1	PIONEER DJM-900NXS2
PLATTENSPIELER	4	TECHNICS 1210 MK2 MIT ORTHOFON-SYSTEMEN

## MIKROFONE / DI-BOXEN

DYNAMISCHE	5	SHURE SM 58
	2	SHURE BETA 58A
	2	SENNHEISER E609
	1	SHURE BETA 52A
	6	SHURE SM 57
	4	SENNHEISER E604
	3	AUDIX D2
	1	AUDIX D6

FUNK	2	SHURE QLX SM58
KONDENSATOR	1	SHURE BETA 91A
	3	RODE NT5
	2	SHURE SM81
D/I-BOX AKTIV	4	BSS AR-133
	2	LD SYSTEMS LDI 02

D/I-BOX PASSIV	4	ATELIER DER TONKUNST
	4	RADIAL PRO
STATIVE	12	GROß SCHWARZ K&M
	6	KLEIN SCHWARZ K&M
	2	GROß SILBER K&M
	4	KLEIN SILBER K&M

## STROMVERSORGUNG

PA UND BACKLINE	1	CEE 32 A
-----------------	---	----------

# BACKLINE

ÜBLICHE HARDWARE VORHANDEN: HI-HAT-STÄNDER, 3 BECKENSTÄNDER, SCHLAGZEUGSITZ, FUßMASCHINE. BECKEN, SNARE UND FUßMASCHINE SOLLTEN SELBST MITGEBRACHT WERDEN.



**BASSBOX:**  
AMPEG CLASSIC SVT-410HE (4X10ER)



**SONOR FORCE 2005-**  
BIRKE MIT DEN KESSELN:  
BASSDRUM - 22"X17  
SNARE - 14"  
TOMS 12, 13, 16



# LICHTTECHNIK

## SAALLICHT

LICHTPULT	1	CHAMSYS MAGICQ MQ50
BACKTRUSS	8	LED CAMEO FLAT PRO SPOT
	8	PAR 64 (CP 60, CP 61)
	2X8	ACL-PAR36
	2X2	DWE-PAR36
	1	PROFILSPOT (NICHT FOKUSSIERBAR)
50MM STANGE (ETWA 1M VOR BACKTRUSS)	4	LEDWASH GLP IMPRESSION 4XS
	4	MARTIN RUSH MH1 PROFILE PLUS
	1	STROBOSKOP 1500W
FRONT- BÜHNENKANTE	8	PAR 64 (CP 62)
	3	FRESNEL 1 KW
FRONT PORTAL	2	PAR 64 (CP 62)
	2	FRESNEL/PC 1 KW

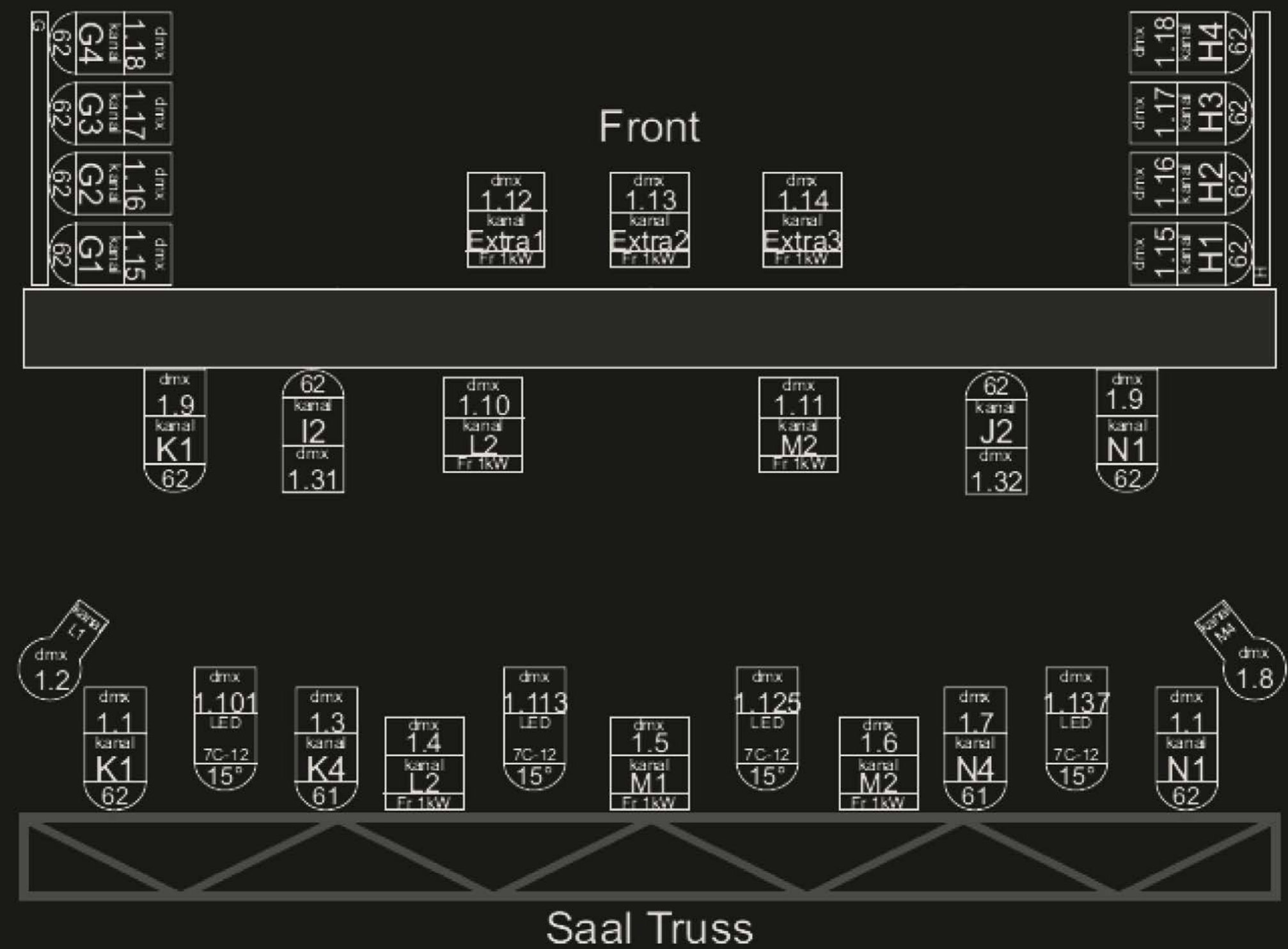
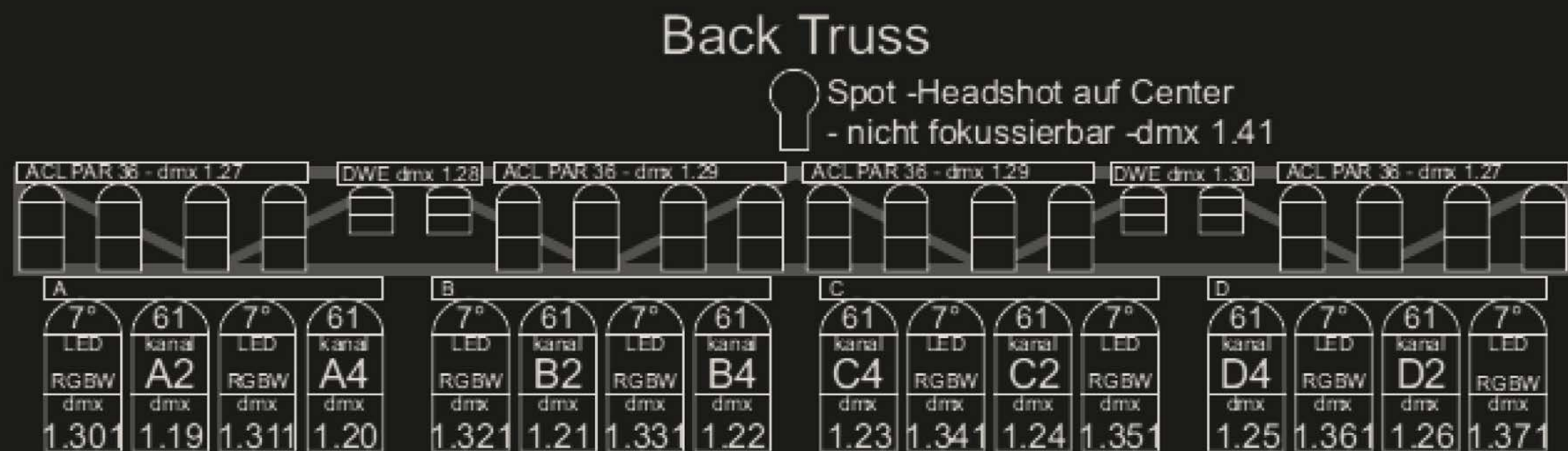
FRONT-SAALTRUSS	4	LED EUROLITE 7C7C-12
	4	PAR 64 (CP 61)
	3	FRESNEL 1 KW
	2	PROFILER 1 KW26KW26°
GASSE / WÄNDE	4	LED EUROLITE 7C-7 ALS GASSE HINTER PA IN CA. 1,5M UND 2,2M
	4	EUROLITE LED BAR RGB 252/10
FLOORSPOTS	4	LED EUROLITE 7C-12
	4	LED WASH GLP IMPRESSION 4XS
	2	EUROLITE LED BAR RGB 252/10
	8	PAR 56 T-300 (300W) (3 DIMMERKANÄLE VERFÜGBAR)
PARTYLICHT	4	LED CAMEO FLAT PRO SPOT
	4	LED EUROLITE 7C-7
	6X4	PAR 36 (ACL-LIKE)
NEBEL/HAZE	1	HAZER LOOK UNIQUE 2.1

## STROMVERSORGUNG

HAUSLICHT	1	CEE 63 A
FREI	1	CEE 16 A



# LICHTTECHNIK



Martin Rush GLP X4s - 1 Martin Rush GLP X4s - 2  
MH 1 Profile+ 19Ch-Mode MH 1 Profile+ 19Ch-Mode  
dmx 2.201 dmx 2.1 dmx 2.218 dmx 2.20

**Stroboskop**  
1.5 kW dmx 1.71



GLP X4s - 3 Martin Rush GLP X4s - 4 Martin Rush  
19Ch-Mode MH 1 Profile+ 19Ch-Mode MH 1 Profile+  
dmx 2.39 dmx 2.235 dmx 2.58 dmx 2.252



# LICHTTECHNIK

## UNIVERSUM 1

DMX-KANAL	SCHEINWERFER
1.1-1.14	FRONTLICHT KONVENTIONELL PROFILER/FRESNEL/PAR 64
1.15-1.18	GASSE KONVENTIONELL PAR 64 SYMMETRISCH
1.19-1.26	BACKTRUSS KONVENTIONELL PAR 64 EINZELN
1.27 + 1.29	BACKTRUSS AGL
1.28 + 1.30	BACKTRUSS DWE
1.31 + 1.32	PAR 64 BÜHNE VORNE DWE-LIKE
1.33-1.35	FLOORSPOTS
1.41	BACKTUSS HEADSHOT C
1.42 + 1.43	SOLO PARS FÜR POSITIONEN IM SAAL
1.44 + 1.45	PROFILER FÜR DRUMPOSITION HINTEN C
01.01.46	PINSPOTS SPIEGELKUGEL SAAL
1.47 + 1.48	BELEUCHTUNG DJ-PLATZ AUF BÜHNE
1.61-1.66	DISCO-PINSPOTS FÜR HAUSLICHT
1.67+ 1.62	LED PST-15W AUF HALBSPIEGELKUGEL
1.71	1500W STROBE BÜHNE 1 KANAL NUR SHUTTER
1.75-78	4 STROBES TANZFLÄCHE
AB 1.101	16 LED SPOTS EUROLITE 7C-12/7C-7 IM 12-KANAL-MODUS 4 * 7C-12 FRONTTRUSS 4 * 7C-7 GASSE 4 * 7C-12 FLOOR 4 * 7C-7 TANZFLÄCHE (HAUSLICHT)
AB 1.301	12 LED SPOTS CAMEO FLAT PRO 7 SPOT IM 10 KANAL-MODUS 8 * BACKTRUSS 4 * TANZFLÄCHE (HAUSLICHT)
1.511	HAZER LOOK UNIQUE 2.1

## UNIVERSUM 2

DMX-KANAL	SCHEINWERFER
AB 2.1	8 LED WASH GLP IMPRESSION 4XS IM HIGH RESOLUTION (EXTENDED)-MODE - 19 DMX CHANNELS 4* DECKE 4 * FLOOR
AB 2.201	4 LED SPOTS MARTIN RUSH MH1 PROFILE PLUS-17 KANÄLE AN DER DECKE
AB 2.401	6 EUROLITE LED BAR RGB 252/10 IM 12 KANAL KANAL-MODUS 4 * AN DEN WÄNDEN 2 * BEWEGLICH

## EUROLITE LED 7C 7C-12 UND 7C 7C-7 (12 KANAL MODUS)

CH 1	DIMMER
CH 2	SHUTTER
CH 3	RED
CH 4	GREEN
CH 5	BLUE
CH 6	COOL WHITE
CH 7	WARM WHITE
CH 8	AMBER
CH 9	PRESET COLORS
CH 11	INTERNAL PROGRAMS
CH 12	COLOR TEMPERATURE

## CAMEO FLAT PAR PRO SPOT (10 KANAL MODUS)

CH 1	DIMMER
CH 2	SHUTTER
CH 3	DURATION
CH 4	RED
CH 5	GREEN
CH 6	BLUE
CH 7	WHITE
CH 8	COLOR MACRO (OVERRIDE RGB)
CH 9	COLOR TEMPERATURE
CH 10	SOUND (0-5 = OFF)

## LEDWASH GLP IMPRESSION 4XS (19 DMX KANÄLE)

### HIGH RESOLUTION (EXTENDED) - MODE

CH 1	PAN
CH 2	PAN FINE
CH 3	TILT
CH 4	TILT FINE
CH 5	RED
CH 6	RED FINE
CH 7	GREEN
CH 8	GREEN FINE
CH 9	BLUE
CH 10	BLUE FINE
CH 11	WHITE
CH 12	WHITE FINE
CH 13	SHUTTER

## MARTIN RUSH MH1 PROFILE PLUS (17 DMX KANÄLE)

CH 1	PAN
CH 2	PAN FINE
CH 3	TILT
CH 4	TILT FINE
CH 5	PAN/TILT SPEED
CH 6	DIMMER
CH 7	SHUTTER
CH 8	COLOR WHEEL 1
CH 9	COLOR WHEEL 2
CH 10	GOBO WHEEL 1 (ROT)
CH 11	GOBO ROTATION
CH 12	GOBO WHEEL 2 (FIX)
CH 13	PRISM
CH 14	PRISM ROT
CH 15	IRIS
CH 16	FOCUS
CH 17	CONTROL

## EUROLITE LED BAR RGB 252/10

### (12 -KANAL-MODUS)

CH 1	MODE DMX1-15 FÜR 12 KANAL-MODUS
CH 2	DIMMER
CH 3	FLASH
CH 4/5/6	RGB -MODUL 1
CH 7/8/9	RGB-MODUL 2
CH 10/11/12	RGB-MODUL 3

### (6 -KANAL-MODUS)

CH 1	MODE DMX 6-30 FÜR 6 KANAL-MODUS
CH 2	DIMMER
CH 3	FLASH
CH 4/5/6	RGB ALLE MODULE

## STROBE-CONTROLLER DMX-10V

0-249	BITZGESCHWINDIGKEIT
250-255	EINZELBLITZ

## PINSPOT HALFMIRROBALL EUROLITE LED PST-15

CH 1	SHUTTER
CH 2	DIMMER

## HAZER LOOK UNIQUE 2.1

CH 1	PUMPE
CH 2	VENTILATOR



# PATCHPLAN

## PATCHPLAN

HEAD No	DMX	MANUFACTURER	MODEL	MODE
52	01-067	EUROLITE	LEDPSTW6000K	2CH
53	01-069	EUROLITE	LEDPSTW6000K	2CH
401	01-101	EUROLITE	LED7C-7	12CH
402	01-113	EUROLITE	LED7C-7	12CH
403	01-125	EUROLITE	LED7C-7	12CH
404	01-137	EUROLITE	LED7C-7	12CH
411	01-149	EUROLITE	LED7C-7	12CH
412	01-161	EUROLITE	LED7C-7	12CH
413	01-173	EUROLITE	LED7C-7	12CH
414	01-185	EUROLITE	LED7C-7	12CH
421	01-197	EUROLITE	LED7C-7	12CH
422	01-209	EUROLITE	LED7C-7	12CH
423	01-221	EUROLITE	LED7C-7	12CH
424	01-233	EUROLITE	LED7C-7	12CH
431	01-245	EUROLITE	LED7C-7	12CH
432	01-257	EUROLITE	LED7C-7	12CH
433	01-269	EUROLITE	LED7C-7	12CH
434	01-281	EUROLITE	LED7C-7	12CH
501	01-301	CAMEO	FLAT PR07 SPOT	10 KANAL
502	01-311	CAMEO	FLAT PR07 SPOT	10 KANAL
503	01-321	CAMEO	FLAT PR07 SPOT	10 KANAL
504	01-331	CAMEO	FLAT PR07 SPOT	10 KANAL
505	01-341	CAMEO	FLAT PR07 SPOT	10 KANAL
506	01-351	CAMEO	FLAT PR07 SPOT	10 KANAL
507	01-361	CAMEO	FLAT PR07 SPOT	10 KANAL
508	01-371	CAMEO	FLAT PR07 SPOT	10 KANAL
904	01-381	CAMEO	FLAT PR07 SPOT	10 KANAL
901	01-391	CAMEO	FLAT PR07 SPOT	10 KANAL
902	01-401	CAMEO	FLAT PR07 SPOT	10 KANAL
903	01-411	CAMEO	FLAT PR07 SPOT	10 KANAL

HEAD No	DMX	MANUFACTURER	MODEL	MODE
920	01-421	EUROLITE	AKKU IP UP	6CH
921	01-427	EUROLITE	AKKU IP UP	6CH
922	01-433	EUROLITE	AKKU IP UP	6CH
923	01-439	EUROLITE	AKKU IP UP	6CH
918	01-481	CAMEO	THUNDER WASH	
919	01-487	CAMEO	THUNDER WASH	
917	01-511	LOOK SOLUTIONS	UNIQUE	
601	02-001	GLP	IMPRESSIONX4S	EXTENDED
602	02-020	GLP	IMPRESSIONX4S	EXTENDED
603	02-039	GLP	IMPRESSIONX4S	EXTENDED
604	02-058	GLP	IMPRESSIONX4S	EXTENDED
701	02-201	MARTIN	RUSHMH1PROFPLUS	17CH
702	02-218	MARTIN	RUSHMH1PROFPLUS	17CH
703	02-235	MARTIN	RUSHMH1PROFPLUS	17CH
704	02-252	MARTIN	RUSHMH1PROFPLUS	17CH
611	02-301	GLP	IMPRESSIONX4S	EXTENDED
612	02-321	GLP	IMPRESSIONX4S	EXTENDED
613	02-341	GLP	IMPRESSIONX4S	EXTENDED
614	02-361	GLP	IMPRESSIONX4S	EXTENDED
911	02-401	EUROLITE	LED BAR 252-10	12CH HTP
912	02-413	EUROLITE	LED BAR 252-10	12CH HTP
913	02-425	EUROLITE	LED BAR 252-10	12CH HTP
914	02-437	EUROLITE	LED BAR 252-10	12CH HTP
915	02-449	EUROLITE	LED BAR 252-10	12CH HTP
916	02-461	EUROLITE	LED BAR 252-10	12CH HTP
924	02-480	EUROLITE	LEDBAR-12QCL	6CH
925	02-489	EUROLITE	LEDBAR-12QCL	6CH

HEAD No	HEAD NAME	GEL	DMX
1	PAR		01-001
2	SAALPROFL		01-002
3	SAALPAR2		01-003
4	SAALFRES1		01-004
5	SAALFRES2		01-005
6	SAALFRES3		01-006
7	SAALPAR3		01-007
8	SAALPROFR		01-008
9	FRONTPARL+R		01-009
10	FRONTFRES1		01-010
11	FRONTFRES2		01-011
15	GASSEPAR	R26	01-013
16	GASSEPAR	R69	01-014
17	GASSEPAR	R26	01-017
18	GASSEPAR	R69	01-018
38	HEADSHOT		01-041
39	SAALHINTENPAR		01-042
40	SAALHINTENPAR		01-043
41	BUEHNEPROFDRUM		01-044
42	BUEHNEPROFDRUM		01-045
43	PINSPIEGELSAAL		01-046
44	DJ BUEHNE		01-047
45	DJ BUEHNE		01-048
46	HAUSLICHT		01-061
47	HAUSLICHT		01-062
48	HAUSLICHT		01-063
49	HAUSLICHT		01-064
50	HAUSLICHT		01-065
51	HAUSLICHT		01-066
54	BUEHNE STROBE		01-071

HEAD No	HEAD NAME	GEL	DMX
55	SAAL STOBES		01-075
56	SAAL STOBES		01-076
57	SAAL STOBES		01-077
58	SAAL STOBES		01-078
105	FRONTTOPFRES1		01-012
106	FRONTTOPFRES2		01-039
107	FRONTTOPFRES3		01-040
201	BACKTRUSSPAR		01-019
202	BACKTRUSSPAR		01-020
203	BACKTRUSSPAR		01-021
204	BACKTRUSSPAR		01-022
205	BACKTRUSSPAR		01-023
304	DWE RIGHT		01-030
305	PAR64BLINDER		01-031
306	PAR64BLINDER		01-032
621	PAR 56 FLOOR		01-033
622	PAR 56 FLOOR		01-034
623	PAR 56 FLOOR		01-035



# DER KULTURLADEN

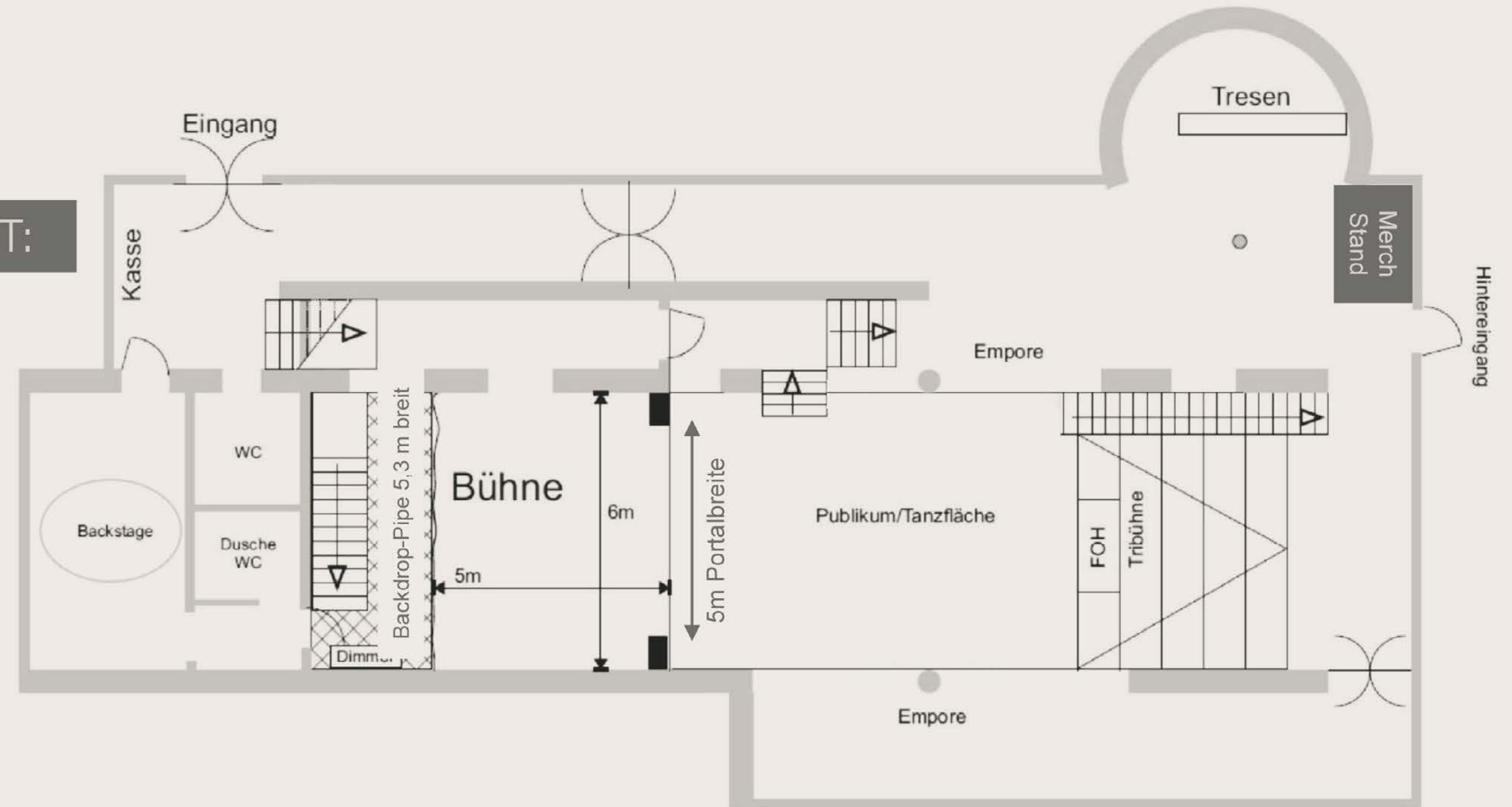
## BACKSTAGE

- 1 RAUM MIT DIREKTEM BÜHNENZUGANG
- + KÜHLSCHRANK
- + GESCHIRR
- + SOFAS
- + SPIEGEL
- + TV
- + WLAN

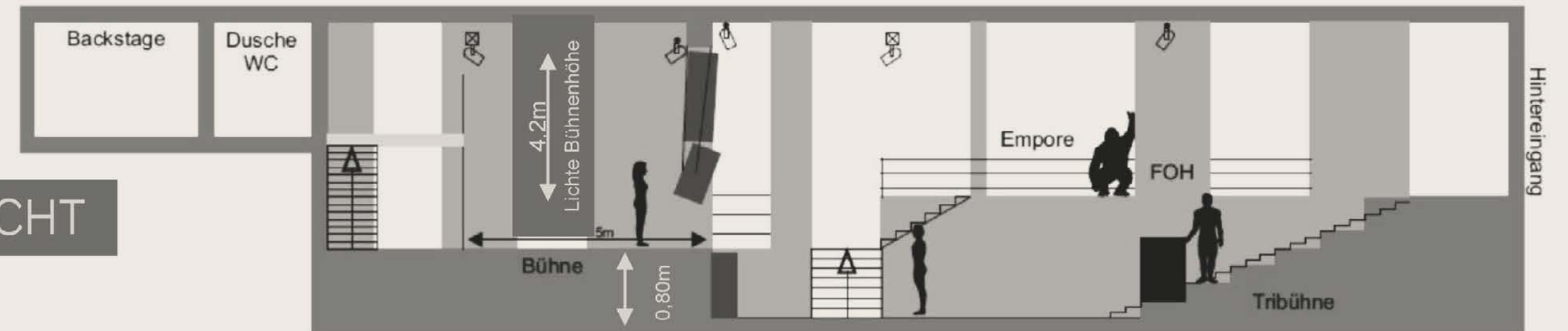
## BADEZIMMER (BACKSTAGE)

- + 1 TOILETTE
- + 1 DUSCHE
- + 1 WASCHBECKEN
- + 1 SPIEGEL

DRAUFSICHT:



SEITENANSICHT





# ADRESSE & LADEWEG

GOOGLE MAPS

# NIGHT LINER

**BÜCKLESTRASSE 13,  
78467 KONSTANZ**



- 32A STECKDOSE/16A STECKDOSE



# KONTAKT

## BENJAMIN KREIBICH BOOKING

benjamin.kreibich@kulturladen.de  
 booking@kulturladen.de  
 07531 955006

## JOHANNA HOMBURGER BOOKING

johanna.homburger@kulturladen.de  
 booking@kulturladen.de  
 07531 955007

## ALEX FUCHS TECHNISCHER LEITER

technik@kulturladen.de  
 0151 41671535

## INFO

info@kulturladen.de  
 +49 7531 52954

### TEAM

