

# VENUE SPECS

## ALLGEMEINE INFOS

### KAPAZITÄT

Unbestuhlt: 450  
Bestuhlt: 140

### ANREISE / PARKPLÄTZE

Navi: Joseph-Belli-Weg 5, 78467 Konstanz

Kleiner Parkplatz am Hinterausgang oder unter der sehr nahe gelegenen Brücke.  
Bei Nightliner-Shows ist eine genaue Absprache mit dem Kulturladen notwendig.  
(Siehe separaten NL-Plan)



### ÖPNV

ZUG: Bahnhofstation  
Konstanz-Fürstenberg

BUS: Haltestelle Fürstenberg

### TON / LICHT

Festinstallierte Hausanlage für Ton und Licht.  
(Siehe separaten Rider)

### STROM

Haus-PA + BACKLINE 32 A  
Haus-LICHT 63 A  
Gaststrom:  
Ton 16 A  
Licht 32 A

### BÜHNE

Breite 6 m  
Tiefe 5 m  
Höhe 0,8 m  
Lichte Höhe 4,2 m  
Backdrop-Pipe 5,3 m  
Portalbreite 5 m

Crashbarriers vor der Bühne vorhanden.

### LAUTSTÄRKE

Max 99 dB(A) am FOH (gemäß DIN 15 905 Teil 5)

### LADEWEG

Hintereingang

Bis zur Bühne ca 20 m  
mit 6 Stufen,  
max. Breite 93 cm



### MERCHPLATZ

Tisch vorhanden  
Breite 2 m  
Tiefe 0,45 m  
Höhe 1,12 m

Nach Absprache veränderbar. Keine Fee.

# VENUE SPECS

## BACKSTAGE

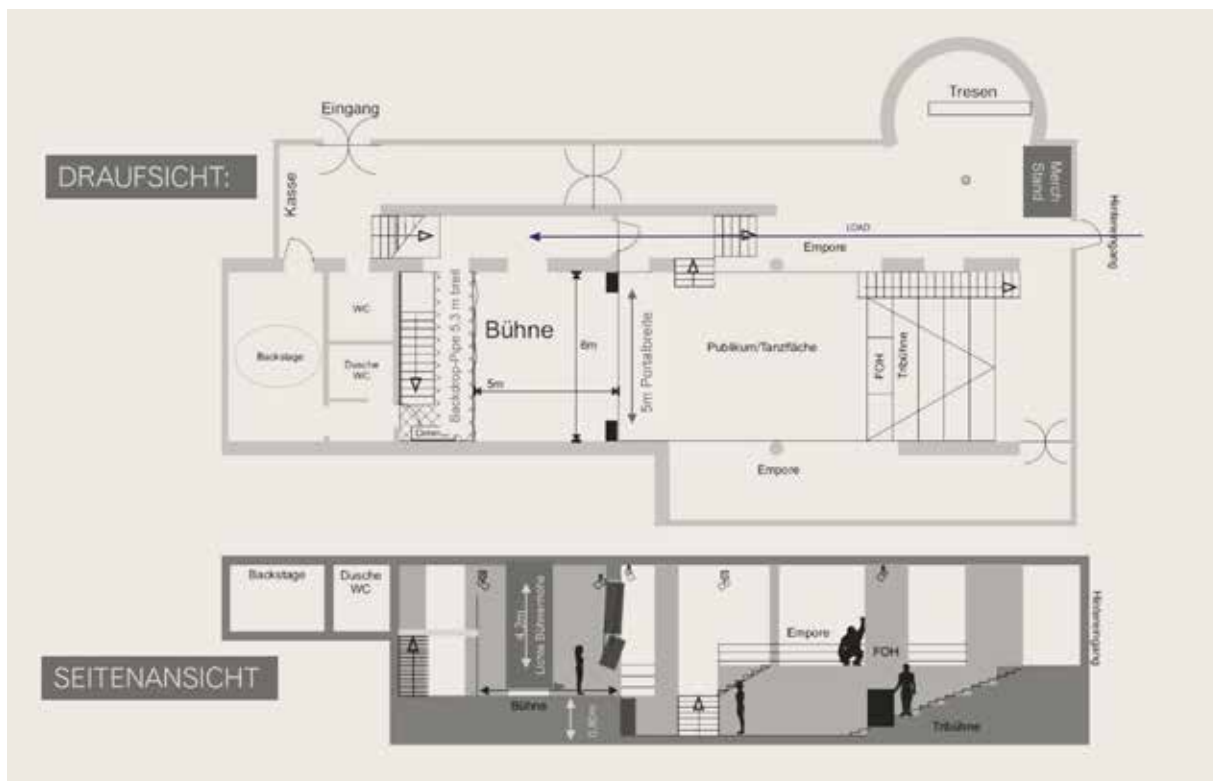
### AUFENTHALTSRAUM

- 1 Raum mit direktem Bühnenzugang
- + Kühlschrank
- + Sofas
- + Geschirr
- + Spiegel
- + WLAN

### SANITÄR

- 1 Raum im Backstagebereich
- + Waschbecken
- + Toilette
- + 1 Dusche
- + Spiegel

## RAUMPLAN



## BARRIEREFREIHEIT

### BACKSTAGE / BÜHNE

Der Backstageraum ist barrierefrei zugänglich. Die Bühne ist aufgrund von Stufen nicht barrierefrei zugänglich. Die Bühne ist direkt vom Backstage erreichbar.

### VERANSTALTUNGSSAAL

Der Saal ist für Personen im Rollstuhl zugänglich. Es ist eine Behindertentoilette am Einlass verfügbar.

# VENUE SPECS

## KONTAKT

## BOOKING

[booking@kulturladen.de](mailto:booking@kulturladen.de)

Wir arbeiten zu 90% mit Agenturen zusammen.  
Trotzdem lesen wir jede eingehende EMail und speichern sie uns nach Kategorien ab.  
Da uns täglich sehr viele Anfragen erreichen, können wir leider nicht auf alle Nachrichten antworten. Bitte seht auch von Nachfragen ab. Wir melden uns, wenn wir dem Thema in unserem Programm Platz einräumen können.  
Vielen Dank fürs Verständnis.  
Euer KULA-Team

