



# ALLGEMEINE INFOS

Kulturladen e.V. Tel.: +49(0)7531/5 29 54  
Joseph-Belli-Weg 5 Fax: +49(0)7531/5 51 39  
78467 Konstanz Mail: info@kulturladen.de

## Kapazität

unbestuhlt 450 bestuhlt ca. 140 Sitzplätze und ca. 40 Stehplätze

## Ton/Licht

Festinstallierte Hausanlagen für Ton und Licht vorhanden.

## Ladeweg

Ladeweg von Parkplatz bis zur Bühne ca. 20 m mit 6 Stufen.

## Bühne

Bühnenbreite	6 m	Portalbreite	5 m
Tiefe	5 m	Höhe	1,15 m
Lichte Bühnenhöhe	4,2 m		
Backdrop-Pipe	5,3 m breit	maximale Höhe 3,35 m über Bühnen-Boden	

## Backstage

1 Raum für bis zu 15 Personen mit direkten Bühnenzugang und WC/Dusche.

## Parkplätze

Leider haben wir viel zu wenige Parkplätze für Nightliner, Kleinbusse und PKWs direkt am Club. Insbesondere bei Nightlinern ist eine genaue Absprache mit dem Kulturladen notwendig. Anreise am Showtag nicht vor 13 Uhr möglich.

## Merchandising

Fester Platz im Eingangsbereich direkt neben der Backstage für Merchandising vorhanden.

## Ansprechpartner

Annelies Hell booking@kulturladen.de  
Benjamin Kreibich presse@kulturladen.de  
Tel.: +49(0)7531/5 29 54, Fax: +49(0)7531/5 51 39, Bürozeiten: Mo. bis Fr. 11:00 - 17:00 Uhr

## Informationen

Weitere Informationen gibt es auf unseren Hompages.

Unter <http://www.kulturladen.de> findet man unsere allgemeine Homepage.

Diese Informationsseite, sowie weitere Informationen über den Kulturladen, seine Technik und Wegbeschreibungen zum Kulturladen sind unter der Adresse <http://www.kulturladen.de/technik.html> abrufbar.

## Kula's Hall of Fame

Apocalyptica, Element Of Crime, Fettes Brot, Fishmob, Guano Apes, Rammstein, Hans Söllner, Gentleman, La Brass Banda, Katzenjammer, Sportfreunde Stiller oder AnnenMayKantereit



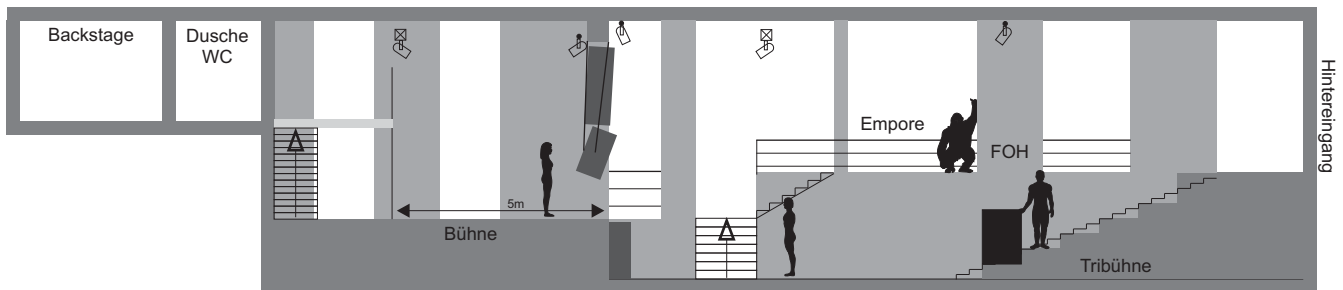
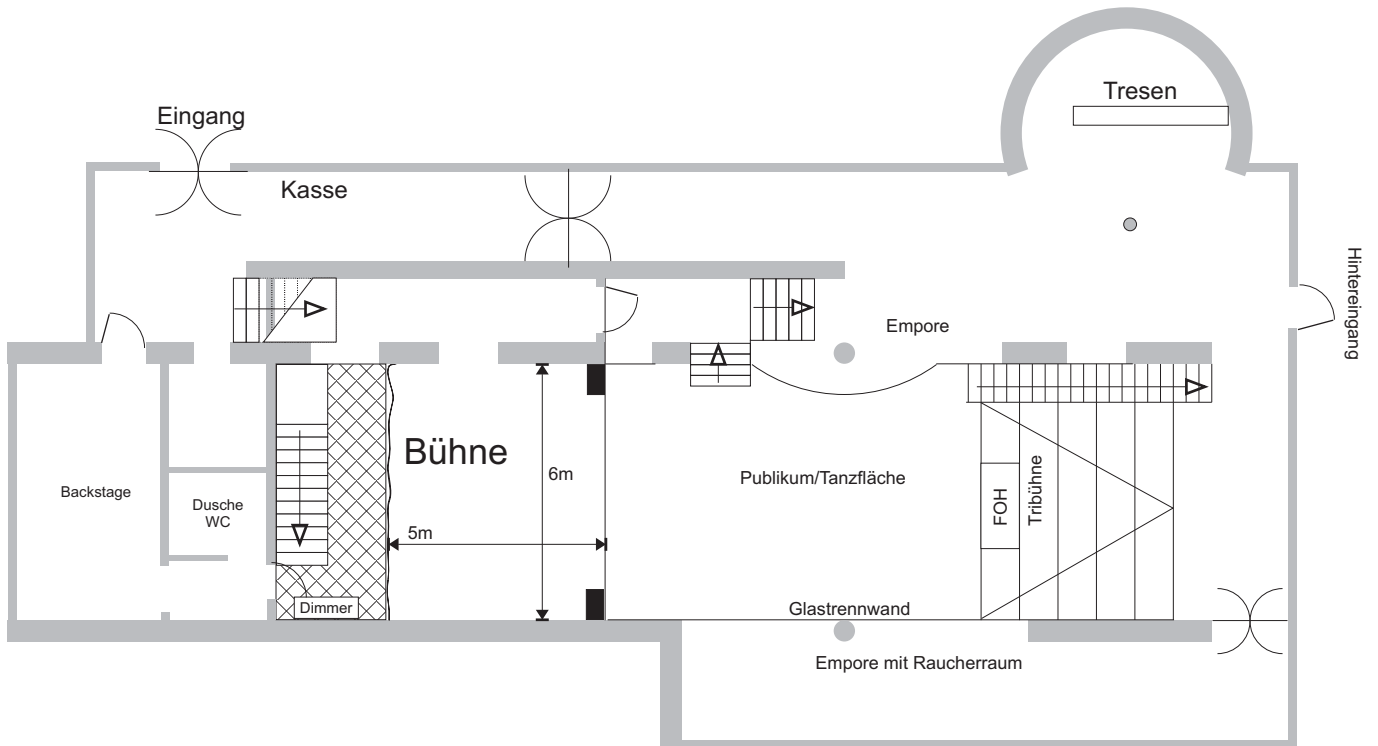
Haupteingang

Stand: 10.10.2018



Rückansicht mit Hintereingang zum Saal (hier wird geladen)

aktuellste Quelldatei auf: <http://www.kulturladen.de/technik.html>



Blick über Zuschauer-Treppe, FOH und Tanzfläche zur Bühne



Blick über die Bühne in den Saal  
 (rechts die Glas-Trennwand zum Raucherraum)

## TONTECHNIK

### Front-PA

Lautsprecher	2	KS TXII Mid-Hi Stacks	fest installiert
	2	Frontfill/LowMids Doppel 15" B&C /2" JBL	fest installiert
	2	RAM-Audio S6004	fest installiert
Subwoofer	6	R <sup>2</sup> W18 Custom Kula (B&C 18TBW100 - 1000W/8Ohm)	fest installiert
	2	PKNC XD5002	fest installiert
PA-Controller	1	BSS Blue-160	

### Monitoring

Lautsprecher	8	Wedges coaxial R <sup>2</sup> CX14M (B&C 14CXN76 - 400W/8Ohm)
	2	Subwoofer R <sup>2</sup> W1815 (B&C 18NBX100 - 1000W/8Ohm)
Controller/Endstufen	2	Xilica XP-4080
	2	RAM-Audio S6004

### Frontplatz

Mischpult	1	Midas M32 + Midas DL 251 Stagebox
	1	Behringer X32

### Mikrofone / DI-Boxen

Dynamische	4	Shure SM 58	6	Shure SM 57
	2	Shure Beta 58a	1	Sennheiser MD 421
	2	Sennheiser e609	4	Sennheiser e604
	1	Shure Beta 52a	1	AKG D112
	2	Shure QLX SM58		
Funk	1	Shure Beta 91a	4	Rode NT5
	3	AKG C 1000	3	t.bone SC100
D/I-Box Aktiv	4	BSS AR-133	2	LD Systems LDI 02
D/I-Box Passiv	4	Atelier der Tonkunst	1	Stage Line (4 fach)

### DJ-Equipment

Dj-Mixer	1	Pioneer DJM-900NXS2
	1	Pioneer DJM-600
Plattenspieler	4	Technics 1210 MK2 mit Orthofon-Systemen
CD-Player	2	Pioneer CDJ-350

### Stromversorgung

1 CEE 32 A	PA und Backline
------------	-----------------

### Haustechniker

Uli Straßner  
 Tel.: 07531/9 91 43 91 Fax.: 07531/5 51 39  
 Email: technik@kulturladen.de

## LICHTTECHNIK

Saallicht Lichpult	1	komplett stufenlos Dimmbar MA Lighting dot2 XL-F
Backtruss	8 8 2 * 8 2 * 2	LED Cameo Flat Pro Spot Par 64 (CP 60, CP 61) ACL-Par36 DWE-Par36
50mm Stange (etwa 1m vor Backtruss)	1 4 4 1	Profilsport (nicht fokussierbar) LED Wash GLP Impression 4Xs Martin Rush MH1 Profile Plus Stroboskop 1500W
Front - Bühnenkante	8 3	Par 64 (CP 62) Fresnel 1 kW
Front Portal	2 2	Par 64 (CP 62) Fresnel/PC 1 kW
Front - Saaltruss	4 4 3 2	LED Eurolite 7C-12 Par 64 (CP 61) Fresnel 1 kW Profilier 1 kW 26°
Gasse/Wände	4 4	LED Eurolite 7C-7 als Gasse hinter PA in ca 1,5m und 2,2m Eurolite LED Bar RGB 252/10
Floorspots	4 4 2 8	LED Eurolite 7C-12 LED Wash GLP Impression 4Xs Eurolite LED Bar RGB 252/10 Par 56 T-300 (300W) (3 Dimmerkanäle verfügbar)
Partylicht	4 4 6 * 4	LED Cameo Flat Pro Spot LED Eurolite 7C-7 Par 36 (ACL-like)
Nebel/Haze	1	Hazer Look UNIQUE 2.1

### Stromversorgung

1	CEE 63 A	Hauslicht
1	CEE 16 A	frei

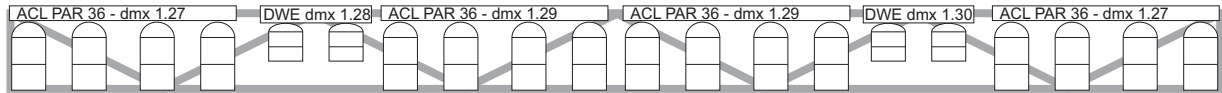
### Haustechniker

Uli Straßner  
 Tel.: 07531/9 91 43 91 Fax.: 07531/5 51 39  
 Email: technik@kulturladen.de

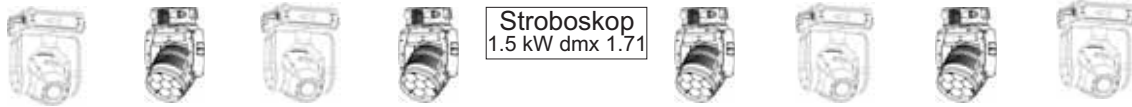
## LICHTTECHNIK

### Back Truss

Spot -Headshot auf Center  
 - nicht fokussierbar -dmx 1.41



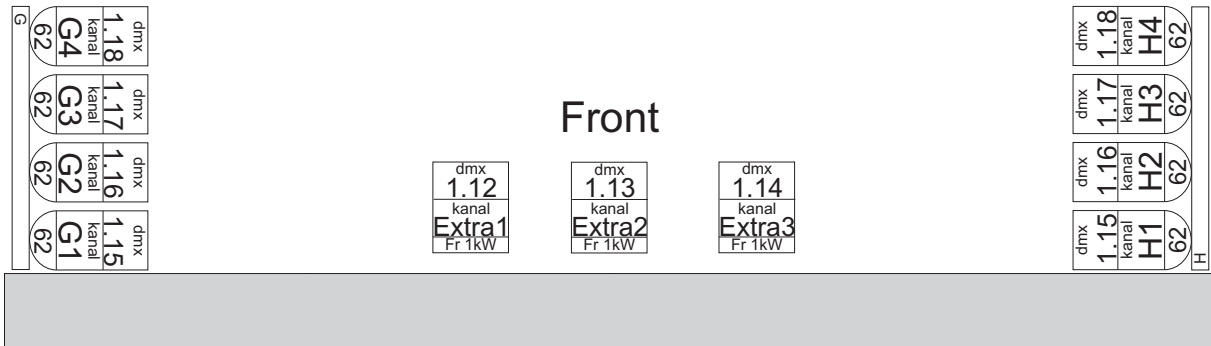
A				B				C				D					
7° LED	61 kanal	7° LED	61 kanal	7° LED	61 kanal	7° LED	61 kanal	61 kanal	7° LED	61 kanal	7° LED	61 kanal	61 kanal	7° LED	61 kanal	7° LED	61 kanal
RGBW	A2	RGBW	A4	RGBW	B2	RGBW	B4	C4	RGBW	C2	RGBW	C4	D4	RGBW	D2	RGBW	D4
dmx	dmx	dmx	dmx	dmx	dmx	dmx	dmx	dmx	dmx	dmx	dmx	dmx	dmx	dmx	dmx	dmx	dmx
1.301	1.19	1.311	1.20	1.321	1.21	1.331	1.22	1.23	1.341	1.24	1.351	1.25	1.361	1.26	1.371		



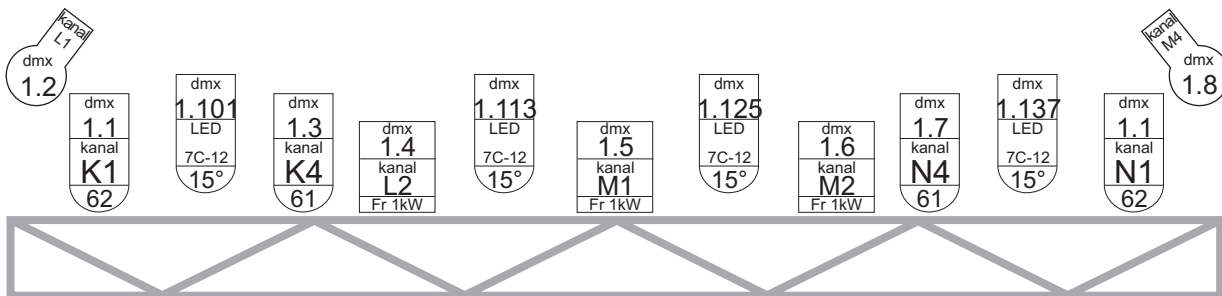
Martin Rush GLP X4s - 1 Martin Rush GLP X4s - 2  
 MH 1 Profile+ 19Ch-Mode MH 1 Profile+ 19Ch-Mode  
 dmx 2.201 dmx 2.1 dmx 2.218 dmx 2.20

GLP X4s - 3 Martin Rush GLP X4s - 4 Martin Rush  
 19Ch-Mode MH 1 Profile+ 19Ch-Mode MH 1 Profile+  
 dmx 2.39 dmx 2.235 dmx 2.58 dmx 2.252

### Front



dmx	62 kanal	dmx	62 kanal	dmx	62 kanal	dmx	62 kanal	dmx	62 kanal	dmx	62 kanal
1.9	K1	1.10	L2	1.11	M2	1.12	Extra1	1.13	Extra2	1.14	Extra3
dmx	dmx	dmx	dmx	dmx	dmx	dmx	dmx	dmx	dmx	dmx	dmx
1.31		1.32									



### Saal Truss

## LICHTTECHNIK

### DMX-Adressen

#### Universum 1

- 1.1-1.14 Frontlicht konventionel  
Profiler/Fresnel/Par64
- 1.15-1.18 Gasse konventionell  
Par64 symmetrisch
- 1.19-1.26 Backtruss Konventionell  
Par64 einzeln
- 1.27 + 1.29 Backtruss ACL
- 1.28 + 1.30 Backtruss DWE
- 1.31 + 1.32 Par64 Bühne vorne DWE-like
- 1.33 - 1.35 Floorspots
- 1.41 Backtruss Headshot C
- 1.42 + 1.43 Solo Pars für Positionen im Saal
- 1.44 + 1.45 Profiler für Drumposition hinten C
- 1.46 Pinspots Spiegelkugel Saal
- 1.47 + 1.48 Beleuchtung DJ-Platz auf Bühne
- 1.61 - 1.66 Disco-Pinspots für Houselight
- 1.67+ 1.62 LED PST-15W auf Halbspiegelkugel

- 1.71 1500W Strobe Bühne  
1 Kanal nur Shutter
- 1.75-78 4 Strobes Tanzfläche
- ab 1.101 16 LED Spots Eurolite 7C-12/7C-7  
im 12-Kanal-Modus  
4 \* 7C-12 Fronttruss  
4 \* 7C-7 Gasse  
4 \* 7C-12 Floor  
4 \* 7C-7 Tanzfläche (Houselight)
- ab 1.301 12 LED Spots Cameo Flat Pro 7 Spot im 10  
Kanal-Modus  
8 \* Backtruss  
4 \* Tanzfläche (Houselight)

- 1.511 Hazer Look UNIQUE 2.1

#### Universum 2

- ab 2.1 8 LED Wash GLP Impression 4Xs  
im High Resolution (Extended) - Mode -19  
DMX Channels  
4\* Decke  
4 \* Floor
- ab 2.201 4 LED Spots Martin Rush MH1 Profile Plus -  
17 Kanäle  
an der Decke
- ab 2.401 6 Eurolite LED Bar RGB 252/10  
im 12 Kanal-Modus  
4 \* an den Wänden  
2 \* beweglich

#### Eurolite LED 7C-12 und 7C-7

- 12 Kanal Modus
- |      |        |      |         |
|------|--------|------|---------|
| CH 1 | Dimmer | CH 2 | Shutter |
| CH 3 | Red    | CH 4 | Green   |

- |       |                   |      |            |
|-------|-------------------|------|------------|
| CH 5  | Blue              | CH 6 | Cool white |
| CH 7  | Warm white        | CH 8 | Amber      |
| CH 9  | Preset Colors     |      |            |
| CH 11 | Internal programs |      |            |
| CH 12 | Color temperature |      |            |

#### Cameo Flat Par Pro Spot

- 10 Kanal Modus
- |       |                            |      |          |
|-------|----------------------------|------|----------|
| CH 1  | Dimmer                     |      |          |
| CH 2  | Shutter                    | CH 3 | Duration |
| CH 4  | Red                        | CH 5 | Green    |
| CH 6  | Blue                       | CH 7 | White    |
| CH 8  | Color Macro (override RGB) |      |          |
| CH 9  | Color Temperature          |      |          |
| CH 10 | Sound (0-5 = Off)          |      |          |

#### LED Wash GLP Impression 4Xs:

- High Resolution (Extended) - Mode  
19 DMX Kanäle
- |       |         |       |            |
|-------|---------|-------|------------|
| CH 1  | Pan     | CH 2  | Pan fine   |
| CH 3  | Tilt    | CH 4  | Tilt fine  |
| CH 5  | Red     | CH 6  | Red fine   |
| CH 7  | Green   | CH 8  | Green fine |
| CH 9  | Blue    | CH 10 | Blue fine  |
| CH 11 | White   | CH 12 | White fine |
| CH 13 | Shutter |       |            |

#### Martin Rush Mh1 Profile Plus

- 17 DMX Kanäle
- |       |                |       |                    |
|-------|----------------|-------|--------------------|
| CH 1  | Pan            | CH 2  | Pan fine           |
| CH 3  | Tilt           | CH 4  | Tilt fine          |
| CH 5  | Pan/Tilt Speed | CH 6  | Dimmer             |
| CH 7  | Shutter        | CH 8  | Color wheel 1      |
| CH 9  | Color wheel 2  | CH 10 | Gobo wheel 1 (rot) |
| CH 11 | Gobo rotation  | CH 12 | Gobo wheel 2 (fix) |
| CH 13 | Prism          | CH 14 | Prism rot          |
| CH 15 | Iris           | Ch 16 | Focus              |
| CH 17 | Control        |       |                    |

#### Eurolite LED Bar RGB 252/10:

- 12-Kanal-Modus
- CH 1 MODE Dmx 1-15 für 12 Kanal-Modus  
CH 2 Dimmer  
CH 3 Flash  
CH 4/5/6 RGB-Modul 1  
CH 7/8/9 RGB-Modul 2  
CH 10/11/12 RGB-Modul 3  
6-Kanal-Modus  
CH 1 MODE Dmx 6-30 für 6 Kanal-Modus  
CH 2 Dimmer  
CH 3 Flash  
CH 4/5/6 RGB alle Module

#### Strobe-Controller DMX-10V:

- DMX-Wert 0-249 Bitzgeschwindigkeit  
DMX-Wert 250-255 Einzelblitz

#### Pinspot HalfmIRRORball Eurolite LED PST-15:

- |      |         |      |        |
|------|---------|------|--------|
| CH 1 | Shutter | CH 2 | Dimmer |
|------|---------|------|--------|

#### Hazer Look UNIQUE 2.1:

- |      |       |      |            |
|------|-------|------|------------|
| CH 1 | Pumpe | CH 2 | Ventilator |
|------|-------|------|------------|